

Fund Fact Sheet

CAPITAL OPTIMAL BALANCED

28 November 2025

Capital ASSET MANAGEMENT

Reksa Dana Campuran

Informasi Produk

Tanggal Efektif RD	12 Juni 2017
Nomor Surat Pernyataan Efektif RD	S-289/D.04/2017
Tanggal Peluncuran	20 Juni 2017
Mata Uang RD	Rupiah
Harga Unit (NAB per Unit)	IDR 1.912,60
Total Nilai Aktiva Bersih	IDR 224.529.637.689,00
Minimum Investasi Awal	IDR 500.000
Jumlah Unit yang Ditawarkan	117.394.457,65

Periode Penilaian	November 2025
Biaya Pembelian	Maks 3%
Biaya Penjualan Kembali	Maks 3%
Biaya Pengalihan	Maks 3%
Biaya Manajemen	Maks 3,0% per tahun
Nama Bank Kustodian	PT Bank DBS Indonesia
Biaya Kustodian	Maks 0,14% per tahun
Kode ISIN	IDN000292000
Risiko-Risiko Utama	Risiko perubahan politik, ekonomi, dan peraturan
	Risiko wanprestasi
	Risiko likuiditas
	Risiko berkurangnya NAB
	Risiko pembubaran & ikudasi

Tentang PT Capital Asset Management

PT Capital Asset Management merupakan bagian dari PT Capital Financial Indonesia Tbk. Group Perusahaan Nasional yang berfokus pada industri jasa keuangan yang terintegrasi. PT Capital Asset Management mendapat izin sebagai Manajer Investasi dari OJK dengan no. KEP-19/D.04/2013 tanggal 16 Mei 2013.

Tujuan Investasi

Reksa Dana Capital Optimal Balanced bertujuan untuk mendapatkan pertumbuhan investasi pada tingkat risiko optimal melalui alokasi aset yang fleksibel dengan melakukan investasi pada Efek bersifat ekuitas, Efek bersifat utang, dan instrumen pasar uang dan/atau deposito.

Kebijakan Investasi

Saham	:	1%-79%
Obligasi	:	1%-79%
Pasar Uang	:	0%-20%

Komposisi Portofolio

Saham	:	73%
Obligasi	:	1%
Pasar Uang	:	26%

10 Kepemilikan Efek Terbesar dalam Portofolio Reksa Dana

	Bobot/NAB
1. PT Pacific St Financial Tbk (APIC)	8.54%
2. PT Buana Artha Anugerah Tbk (STAR)	8.48%
3. PT Bhakti Multi Artha Tbk (BHAT)	8.19%
4. PT Bintang Oto Global Tbk (BOGA)	8.13%
5. PT City Retail Development Tbk (NIRO)	8.01%
6. PT Bank Aladin Syariah Tbk (BANK)	7.86%
7. PT Metro Healthcare Indonesia Tbk (CARE)	7.78%
8. PT Capital Financial Indonesia Tbk (CASA)	7.31%
9. PT Surya Permata Andalan Tbk (NATO)	7.23%
10. Deposito Bank MNC	6.68%

Manfaat Produk Reksa Dana

Pengelolaan Profesional, Pertumbuhan Nilai Investasi, Kemudahan Pencairan Investasi, Transparansi Informasi Investasi, Diversifikasi Investasi.

Klasifikasi Risiko



Keterangan: Reksa Dana Capital Optimal Balanced berinvestasi pada instrumen pasar uang (deposito), pasar obligasi (obligasi pemerintah dan/atau korporasi), dan pasar saham. Sehingga, risiko reksa dana tersebut merupakan kategori risiko sedang. Investor memiliki pemahaman risiko portofolio di dalam reksa dana tersebut.

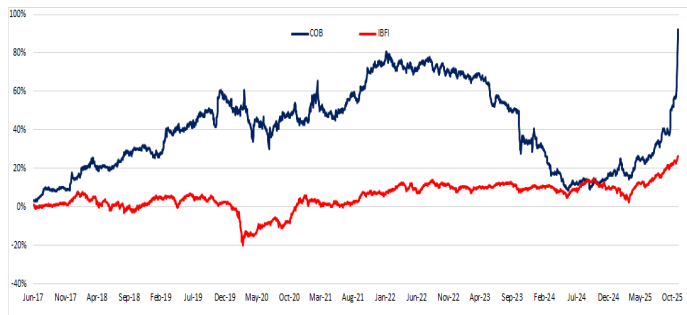
Kinerja Reksa Dana

Kinerja	YTD	1 Bulan	3 Bulan	6 Bulan	1 Tahun	3 Tahun	5 Tahun	Sejak Peluncuran
Capital Optimal Balanced	63.09%	25.42%	44.14%	53.65%	67.87%	12.01%	25.22%	91.26%
Tolok Ukur (IBFI)	14.72%	3.36%	8.74%	12.32%	14.28%	12.88%	28.61%	26.26%

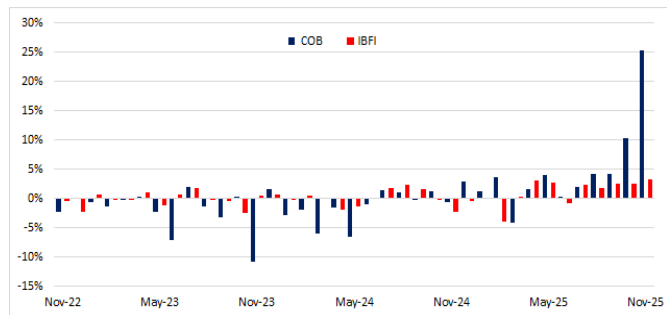
Kinerja Bulan Tertinggi	Oktober 2025	10.39%
Kinerja Bulan Terendah	April 2020	-11.58%

Keterangan: Tolok ukur yang digunakan sebagai perbandingan dengan Reksa Dana Capital Optimal Balanced adalah Infovesta Balanced Fund Index (IBFI) yang datanya dapat diakses dari database PT Infovesta.

Kinerja Portofolio Investasi Reksa Dana Sejak Diluncurkan



Kinerja Reksa Dana Bulanan



Bank Kustodian

PT Bank DBS Indonesia didirikan pada tahun 1989 yang merupakan bagian dari Grup DBS yang berbasis di Singapura. Memperoleh izin sebagai bank kustodian berdasarkan surat keputusan KEP-02/BL/KSTD/2006.

Berdasarkan peraturan OJK yang berlaku, Surat Konfirmasi Pelaksanaan Transaksi, Pembelian, Pengalihan, dan Penjualan Kembali Unit Penyertaan Reksa Dana adalah bukti kepemilikan yang sah yang diterbitkan dan dikirimkan oleh Bank Kustodian. Pemegang Unit Penyertaan dapat melihat Kepemilikan Reksa Dana melalui <https://akses.ksei.co.id>

DISCLAIMER

INVESTASI MELALUI REKSA DANA CAPITAL OPTIMAL BALANCED MENGANDUNG RISIKO. SEBELUM MEMUTUSKAN BERINVESTASI, CALON INVESTOR WAJIB MEMBACA DAN MEMAHAMI PROSPEKTUS. KINERJA MASA LALU TIDAK MENJAMIN/ MENCERMINKAN INDIKASI KINERJA DI MASA YANG AKAN DATANG. OTORITAS JASA KEUANGAN TIDAK MEMBERIKAN PERNYATAAN MENYETUJUI ATAU TIDAK MENYETUJUI EFEK INI, TIDAK JUGA MENYATAKAN KEBENARAN ATAU KECUKUPAN ISI PROSPEKTUS PRODUK INVESTASI INI. SETIAP PERNYATAAN YANG BERTENTANGAN DENGAN HAL-HAL TERSEBUT ADALAH PERBUATAN MELANGGAR HUKUM. REKSA DANA CAPITAL OPTIMAL BALANCED dan disiapkan oleh PT Capital Asset Management hanya untuk kebutuhan informasi dan bukan merupakan suatu bentuk penawaran untuk membeli atau permintaan untuk menjual. Seluruh informasi yang terkandung pada dokumen ini disajikan dengan benar. Apabila perlu, investor disarankan untuk meminta pendapat profesional sebelum mengambil keputusan berinvestasi. Kinerja masa lalu tidak serta merta menjadi petunjuk untuk kinerja di masa mendatang, dan bukan juga merupakan perkiraan yang dibuat untuk memberikan indikasi mengenai kinerja atau kecenderungannya di masa mendatang. PT Capital Asset Management selaku Manajer Investasi terdaftar dan diawasi oleh OJK.

Akses Prospektus untuk informasi lebih lengkap di website Manajer Investasi di www.capital-asset.co.id

PT Capital Asset Management



Gedung Menara Jamsostek Menara Utara, Lantai 5 Jl.
Gatot Subroto No. 38 Jakarta 12710 - Indonesia

☎ 021 2277 3900

🌐 <https://www.capital-asset.co.id/>

✉ customer@capital-asset.co.id

📱 @reksadanacapital

📘 PT Capital Asset Management

🐦 @RDCapitalAsset

Nomor Rekening Pembelian

Reksa Dana Capital Optimal
Balanced

3320061621

PT Bank DBS Indonesia